



Barison
Industry

CRAFT YOUR PASSION

For Australian & NZ Enquiries Contact:

FB*PROPAK

www.fbpropak.com
info@fbpropak.com

BARISON INDUSTRY

La storia scritta da Barison Industry è quella di un'impresaria di stampo tutto italiano. Nel 1965 Angelo Barison inizia la produzione di serbatoi in acciaio inox destinati al settore enologico e chimico. Negli anni successivi la specializzazione si è concentrata sulla progettazione e fabbricazione di impianti per la distillazione di distillati e per la produzione di birra, adottando via via tecnologie sempre più innovative.

Dopo quasi 60 anni di attività riteniamo di aver raggiunto oggi un'organizzazione aziendale di alto livello, assolutamente competitiva sul mercato internazionale. Esportiamo in tutti i continenti soluzioni per l'enologia, la distillazione, la birra, l'industria alimentare, chimica e farmaceutica. Il mercato ci descrive oggi come un'industria affermata ed affidabile, che sa far convivere alta tecnologia

con spirito artigianale e che, a dispetto delle dimensioni, non perde di vista i valori e i credo che l'hanno resa unica fin dall'inizio: l'amore per le proprie creazioni, la passione per la ricerca e il rapporto umano con il Cliente. Possiamo creare soluzioni di alto livello tecnologico, totalmente personalizzate ed uniche, vere opere d'arte, ma ancor più sappiamo creare un legame sincero e duraturo con i nostri Clienti che non ci definiscono fornitori ma PARTNER.

Da sempre votati alla ricerca e all'innovazione tecnologica, gli impianti Barison Industry che vengono installati oggi in tutto il Mondo sono controllabili da remoto, adottano tutti i paradigmi dell'industria 4.0 e vengono certificati secondo le più restrittive norme antisismiche e di sicurezza. Sono il frutto di una progettazione su misura e di una realizzazione sartoriale: dimensioni, caratteristiche e funzionalità dei nostri impianti sono completamente personalizzabili, per rispondere sia alle esigenze del piccolo produttore sia a quelle della grande industria.

La nostra filosofia è ben riassunta dalla frase CRAFT YOUR PASSION: noi creiamo gli strumenti con i quali ogni Cliente può realizzare ed esprimere la propria passione, trasformando un'idea in un prodotto di eccellenza.



The Barison Industry history can be summed up as an all-Italian entrepreneurship. In 1965 Angelo Barison began the production of stainless steel containers for the wine and chemical sector. In the following years the specialization focused on the design and production of distillation plants and beer production systems, through the use of increasingly innovative technologies.

After almost 60 years of activity, we believe we have currently reached a high level of business organization, that is absolutely competitive on the international market. We export solutions for winemaking, distillation, food, chemical and pharmaceutical industries worldwide. The market today describes us as an established and reliable company, which knows how to combine high technology with an artisan approach and that, despite its size, does not lose its values and beliefs which have made it unique since it was founded: the love for its creations, the passion for research and the human relationship with its clients.

We can create high-tech solutions, totally customized and unique; true works of art. Yet, even more so, we know how to create a sincere and lasting relationship with our clients who do not define us as "suppliers" but as "PARTNER".

Always committed to research and technological innovation, Barison Industry's plants are installed today all over the world; they are remotely controlled, according to the most stringent anti-seismic and safety regulations. They are the result of a custom-made design and tailor-made creations: the dimensions, characteristics and functionality of our plants are completely customizable, to meet the needs both of small and large companies.

Our philosophy is well summarized by the sentence CRAFT YOUR PASSION: create the tools with which each Client can create and express its own passion, turning an idea into a product of excellence.

IMPIANTO CRAFT

L'inizio dell'espressione di una passione, che da idea diventa prodotto di eccellenza.

Il mondo della distillazione si sta allargando. Sempre più persone si affacciano a questo settore con passione e volontà di creare qualcosa di proprio, di unico.

Abbiamo sviluppato un impianto adatto a coloro che si affacciano per la prima volta alla distillazione. Unendo il know-how di Barison industry con la tecnologia di MDT abbiamo riportato le caratteristiche meccaniche e le soluzioni innovative che vengono implementate nei grandi impianti, per garantire al neofita un impianto alla portata, compatto ma altamente efficiente e in grado di estrapolare dalla materia prima gli aromi e i sentori che contraddistinguono un distillato eccellente.

CRAFT PLANT

The beginning of the expression of a passion, which from an idea becomes a product of excellence.

The world of distillation is expanding. More and more people are entering this sector with passion and the will to create something of their own, unique.

We have developed a system suitable for those who are approaching distillation for the first time. By combining the know-how of Barison industry with MDT technology, we have reported the mechanical characteristics and innovative solutions that are implemented in large plants, to guarantee the neophyte an affordable system, compact but highly efficient and able to extrapolate from the raw material the aromas and scents that distinguish an excellent distillate.



I CLIENTI PARLANO DI NOI

„Volevamo fare un distilled gin originale, raggiungendo al tempo stesso alti livelli qualitativi perché per noi l'artigianalità è tutto. E loro sono riusciti a modulare l'offerta giusta per noi, proprio "su misura".

„Non lo dico perché abbiamo il loro impianto: mi ha davvero colpito il modo in cui hanno gestito tutta la nostra commessa con loro, dal primo contatto telefonico fino tutt'ora nel post vendita.“

Riccardo Marino , co-proprietario distilleria 67/cento

Scopri la loro storia!



CUSTOMERS TALK ABOUT US

„We wanted to make an original distilled gin, while at the same time reaching high quality levels because for us craftsmanship is everything. And they managed to modulate the right offer for us, just „tailor-made“

“I'm not saying this because we have their own system: I was really struck by the way they handled our entire order with them, from the first telephone contact to the after-sales service.“

Riccardo Marino , co-owner of the distillery 67 / cento

Find out their story!





IMPIANTI DISCONTINUI

La costruzione di un cuore pieno di emozioni.

Ogni distillato ha una storia. Una storia fatta di passione ed esperienza, che rende ogni prodotto unico ed inimitabile.

I nostri impianti discontinui nascono per soddisfare le esigenze sia di clienti che si affacciano al mondo della distillazione che di clienti esperti i quali necessitano di un impianto tanto preciso nel lavoro quanto semplice nell'utilizzo, aiutando i neofiti nelle loro prime distillazioni ed esaltando le capacità dei mastri distillatori più navigati. Sono dotati di tutte le strumentazioni necessarie e vengono progettati secondo le vostre richieste, creando un prodotto unico e personalizzato. I nostri impianti sono riconosciuti in tutto il mondo per qualità e prestazioni. I nostri impianti discontinui con caldaia tipo bagnomaria, sono di facile collocazione anche in presenza di spazi limitati.

DISCONTINUOUS PLANTS

The construction of a heart full of emotions.

Our discontinuous plants are designed to meet the needs of both customers entering the world of distillation and expert customers who need a plant that is precise in its work and simple to use. To help newcomers in their first distillations and enhance the skills of the most experienced master distillers. They are equipped with all the necessary instrumentation and are designed according to customer requirements, creating a unique and personalized product. Our plants are recognized worldwide as a synonym of quality and performance.

Even in case of limited space, the discontinuous distillation system with boiler bain-marie type is easy to place. It allows to obtain products of the highest quality and maintains the characteristic scent of the distilled raw material.

IMPIANTI CONTINUI

Un percorso continuo verso l'esaltazione dei profumi e sapori.

L'equilibrio è infatti una componente fondamentale per ottenere un prodotto di ottima qualità, la caratteristica fondamentale di un impianto continuo è quella di ridistillare continuamente le code al fine di ottenere solo il cuore del distillato, questo può essere ottenuto solo se l'impianto continuo raggiunge il corretto bilanciamento dei parametri operativi e li mantiene durante tutto il processo.

Progettiamo e costruiamo impianti continui, ideali per chi produce in grande quantità ed ad alte gradazioni alcoliche. La progettazione personalizzata e la costruzione made in Italy garantiscono alti standard di qualità e facilità di utilizzo. I nostri impianti hanno bisogno di poca manutenzione e permettono di arrivare a gradazioni alcoliche fino a 96,4 gradi e sono studiati appositamente in base al distillato che si vuole produrre.



CONTINUOUS PLANTS

A continuous path towards the exaltation of aromas and flavours.

Balance is a fundamental component to obtain a product of excellent quality. The fundamental characteristic of a continuous plant is that of continuously redistilling the tails in order to obtain only the heart of the distillate. This can only be achieved if the continuous plant reaches the correct balance of the operating parameters and maintains them throughout the process.

We design and build continuous distillation plants, ideal for those who produce in large quantities and at high alcohol degrees. The custom design and construction Made in Italy guarantee high quality standards and ease of use. Our plants need little maintenance and allow alcohol levels to reach up to 96.4 % and are specially designed according to the distillate you want to produce.

IMPIANTI A COLLO DI CIGNO

Let's do it in an Irish/Scottish way

Un tradizionale metodo che trasforma un cereale in un whiskey conosciuto in tutto il mondo. Il whiskey in Irlanda e Scozia è una tradizione centenaria, tanto lunga quanto la diatriba su chi sia il pioniere di questo distillato.

I nostri impianti uniscono le tradizioni di questi due Paesi con le più moderne tecnologie al fine di garantire la preservazione dell'arte di fare whiskey, quindi consentendo la continuità della sua storia attraverso l'utilizzo di nuove tecnologie che permettono l'abbattimento dell'impatto ambientale a favore di impianti maggiormente eco-friendly.

Progettiamo e costruiamo impianti whiskey Pot Still con tipica forma a collo di cigno, completando la fornitura con la parte di ammostamento e filtraggio del mosto. Forniamo impianti chiavi in mano partendo dalla gestione del grano, passando per la produzione del mash fino agli alambicchi per la distillazione; completano la fornitura con i serbatoi di processo e l'impiantistica di corredo all'impianto.

SWAN NECK PLANTS

Let's do it in an Irish/Scottish way

A traditional method that transforms a grain into a whiskey known all over the world. The tradition of whiskey in Scotland and Ireland is a centuries-old tradition, as is the diatribe over who is the pioneer of this distillate.

Our plants combine the traditions of these two countries with the most modern technologies to ensure the preservation of the art of whiskey making, and allowing the continuity of its history through the use of new technologies that allow the reduction of environmental impact in favor of more eco-friendly plants.

We design and build whiskey Pot Still plants with typical swan-neck shape, completing the supply with the mashing and filtering part of the wort. We supply turnkey plants starting from the treatment of the grain, passing through the production of mash up to the pot stills for distillation; the supply is completed by the process tanks and all the necessary ancillary equipment.



DISALCOLATORI

Dietro ad una grande grappa c'e' sempre una grande vinaccia.

Progettiamo e costruiamo disalcolatori per vinaccia, dotati di tramoggia per il trasporto della materia prima. I nostri disalcolatori sono riconosciuti per qualità e robustezza. Permettono una riduzione notevole di vapore rispetto agli standard del mercato, garantendo un prodotto di eccellenza.

Questa tipologia di impianto è consigliato a chi deve lavorare un minimo di 100 ton anno di vinaccia. La scelta del modello va sia in funzione della necessità di materia prima da lavorare sia in funzione degli spazi a disposizione. La gamma prevede diverse taglie a vestire meglio la necessità del cliente, il mod. DV020II che può lavorare da 1,2 fino a 2 ton/h, il mod. DV035II che può lavorare da 2 fino a 3,5 ton/h, il mod. DV060II che può lavorare da 3,5 fino a 6 ton/h.



DISALCOHOLATOR PLANTS

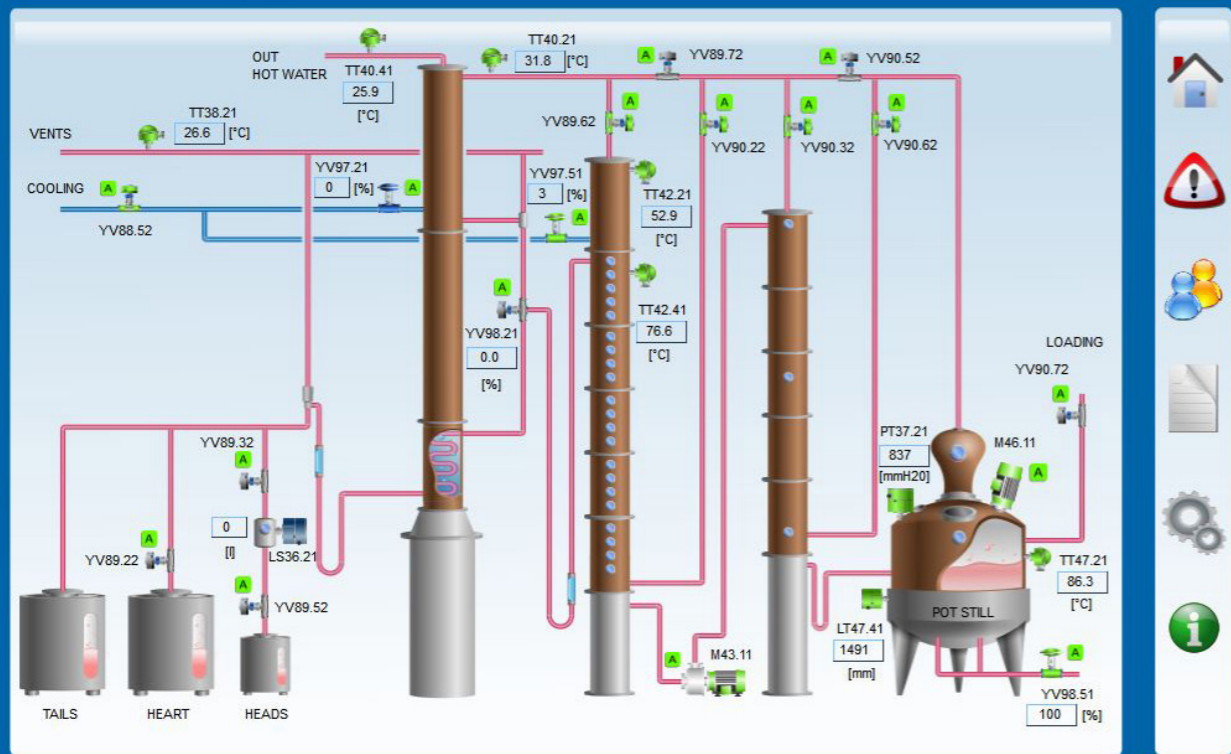
Behind a great grappa there's always a great marc.

We design and build marc disalcoholator, equipped with loading and unloading systems. Our disalcoholator are known in particular for the considerable reduction of the energy cost of production, for the quality lended to the final distillate and for their robustness and reliability.

In recent years, our disalcoholator have replaced the old and now obsolete systems for the first distillation of marc in the major Italian and world distilleries. The distilleries have become more competitive thanks to the higher income due to the lower energy consumption. The range includes different sizes to meet the customer's needs, mod. DV020II that can work from 1,2 up to 2 ton/h, mod. DV035II that can work from 2 up to 3,5 ton/h, mod. DV060II that can work from 3,5 up to 6 ton/h.

POT STILL

Barison
Industry
craft your passion



Current User : TECHNICIAN



AUTOMAZIONE

La potenza è nulla senza controllo.

In un mondo che diventa sempre più tecnologico e con standard qualitativi sempre più alti diventa indispensabile dotarsi di macchinari e tecnologie sofisticate che possano rispondere alle necessità del mercato. Per questo motivo collaboriamo da decenni con aziende attive nell'automazione industriale al fine di creare sinergie volte a migliorare la gestione del processo produttivo in accordo con le nuove scoperte del mercato e le nuove tecnologie come l'Industria 4.0. Negli anni l'automazione è diventata sempre più precisa nel gestire in modo totalmente autonomo tutte le fasi del processo di distillazione dal carico dell'alambicco, passando attraverso la distillazione stessa, allo scarico dello stesso fino al lavaggio.

Gli impianti totalmente automatizzati permettono di ridurre il cosiddetto „errore umano“ e richiedono solamente la presenza di un sorvegliante che tenga sotto d'occhio eventuali allarmi. Queste soluzioni possono essere anche gestite da tablet o da cellulare direttamente da casa vostra rendendo possibile l'avviamento di alcuni processi prima dell'arrivo stesso in fabbrica.

AUTOMATION

Power is nothing without control

In an increasingly technological world with higher and higher quality standards, it becomes essential to keep up with sophisticated machinery and technologies that meet the needs of the market. For this reason, for decades we have been collaborating with companies active in industrial automation, to create synergies aimed at improving the management of the production process in accordance with new market standards and new technologies. Over the years, automation has become more and more precise in managing in a totally autonomous way all the phases of the distillation process from the loading of the still, through the distillation itself, to the unloading of the same up to the cleaning operations.

Our fully automated plants allow to reduce the variables due to the so-called „human error“, and require only the presence of a supervisor who keeps an eye on any alarms. These solutions can also be managed by tablet or cell phone directly from home, making it possible to start some processes before the arrival in the distillery itself.

Barison Industry

CRAFT YOUR PASSION

For Australian & NZ Enquiries Contact:

FB*PROPAK

www.fbpropak.com
info@fbpropak.com